

Gesichter der Oststadt



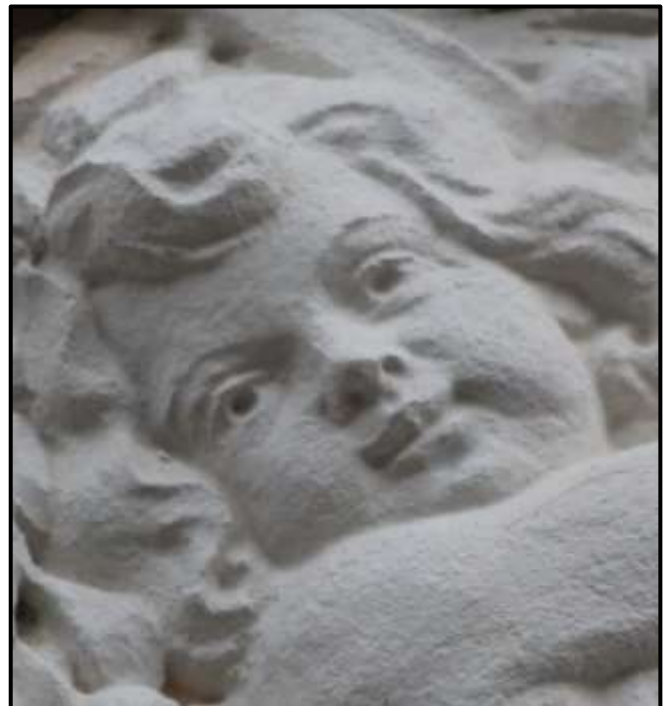
Hausnummer: ____ = A



Dieses Gesicht befindet sich an 2
nebeneinander liegenden Gebäu-
den. Die Summe der Haus-
nummern: ____ = B



Hausnummer: ____ = C



Hausnummer: ____ = D



Er befindet sich zwischen 2
Häusern. Die Summe der
Hausnummern: ____ = E



Hausnummer: ____ = F



Hausnummer: ____ = G



Sie befindet sich an zwei nebenein-
ander stehenden Häusern. Differenz
der Hausnummern: ____ = H



Hausnummer: _____ = I



Hausnummer: _____ = J



Nehme die Hausnummer links am
Haus: _____ = K

Lösungsformel

$N48^{\circ}28.(E \cdot F) + (I \cdot H) + (J \cdot F) - K$

$E007^{\circ}56.(C \cdot F \cdot K) + (A \cdot G) + (B \cdot D) + H$